

**3DSCAN**  
SOLUTIONS GMBH

## **SIE SUCHEN NACH EINEN SPEZIALISTEN FÜR:**

1. 3D-Laserscanning
2. scan2BIM
3. scan2CAD
4. scan2REALITY-3D
5. 360GRAD VR-Touren

[www.3dscan-solutions.de](http://www.3dscan-solutions.de)

# 1. 3D-Laserscanning – Punktwolken- erstellung zur exakten Raumvermessung

## Wir arbeiten mit Laserscannern der Marke Trimble!

Der Trimble Indoor Mobile Mapping Solution (TIMMS) Laserscanner, ist ein mobiler handbetriebener Messwagen zur präzisen Innenaufnahme von Gebäuden ohne notwendige GNSS-Verbindung.

Er vereint die folgenden 3 Hauptmerkmale:

- a) Höchste Produktivität mit mehr als 23.000 qm Aufnahmefläche pro Tag in Industriehallen
- b) Hochauflösendes Inertialsystem zur Navigation mit 1cm-Genauigkeit innerhalb eines Gebäudes.
- c) Datenverarbeitung kann in jeden vorhandenem CAD System erfolgen



## Unsere Technik liefert präzise Daten für jede Aufgabe und jedes Projekt und das sogar im laufenden Betrieb!

Je nach Auftrag oder Projektanforderung setzen wir auch folgende Laserscanner ein:



Entfernungsgenauigkeit: 2mm  
Messbereich: 0,6m bis 80m



Entfernungsgenauigkeit: 2mm  
Messbereich: 0,6m bis 360m



Entfernungsgenauigkeit: 1cm  
Messbereich: 0,6m bis 350m

Sollten die mobilen oder terrestrischen Laserscanner nicht ausreichen, können wir auch Laserscans mittels Drohnen einsetzen. Wir arbeiten mit einem führenden Unternehmen im Einsatz von Riegl Laserscanner zusammen und liefern Ihnen bei Bedarf georeferenzierte Daten mittels Tachymeter oder GNSS-Systemen.

### Zielgruppen:

- Architekten
- Bauplaner
- Facility-/Property-Manager

### Technik:

- Trimble TX7
- Trimble TX8
- Trimble TIMMS Laserscanner
- FARO Focus 150 bis 330
- Leica BLK360

### Software:

- Autodesk Revit 2021
- Autodesk Autocad
- Autodesk ReCap
- Graphisoft ArchiCAD
- Bentley Systems

### Lösungen:

- Dalux - FM
- Planradar - FM

## 2. scan2BIM – Modellierung von 3D-Modellen (BIM-konform) aus Punktwolken

**Bei uns erhalten Sie 3D-Modelle als Digitalen Zwilling!**

Wir liefern Ihnen alles aus einer Hand. Von der Erstellung der Punktwolke bis zum Digitalen Zwilling als 3D-Modell. Bei uns erhalten Sie alles termingerecht zum Festpreis.

Wie liefern die Daten in den Formaten:

- d) Graphisoft ArchiCAD
- e) Autodesk Revit 2021
- f) Autodesk Autocad
- g) Bentley Systems

Benötigen Sie ein Level of Detail (LOD) in 100 oder 500? Auch kein Problem.  
Fragen Sie nach unserem BIM-Service – wir erstellen Ihnen ein Angebot.



## Wir liefern Ihnen 3d-Modelle im Level of Detail 100 bis 500 und verwenden Ihre Bibliotheken!

Setzen Sie Ihre Planung BIM-konform auf und verwalten Ihr Objekt im Facility-Management (FM) mittels einer Cloudlösung von Dalux oder Planradar. Wir haben für jeden die passende Lösung. Sprechen Sie uns an!



### LoD 100

Raumgröße und Funktion ist definiert. Konzept Fachplaner ist integriert.



### LoD 200

Funktionseinheiten sind festgelegt und angeordnet. Bauelemente sind definiert.



### LoD 300

Spezifische Produkt- und Materialangaben sind erfolgt. Qualität ist festgelegt. Termine und Kosten wurden veranschlagt.



### LoD 400

Alle Ausführungsdetails wurden definiert: Oberflächen, Anschlüsse, Verbindungen, Fugen, Ausführungstermine, Kosten.



### LoD 500

Bau- und Produktdokumentationen sind vorhanden. Angaben zu Lieferanten, Unternehmen, Garantien, Serviceterminen und Lebensdauer wurden ergänzt.

Quelle: <https://www.computerworks.de/vectorworks-blog/details/bim-prozess-bis-ins-detail-ausgeleuchtet.html>

### Zielgruppen:

- Architekten
- Bauplaner
- Facility-/Property-Manager

### Technik:

- Trimble TX7
- Trimble TX8
- Trimble TIMMS Laserscanner
- FARO Focus 150 bis 330
- Leica BLK360

### Software:

- Autodesk Revit 2021
- Autodesk Autocad
- Autodesk ReCap
- Graphisoft ArchiCAD
- Bentley Systems

### Lösungen:

- Dalux - FM
- Planradar - FM

## 3. scan2CAD – Wir erstellen CAD-Pläne und Querschnitte als Planungsgrundlage

### Wir hören bei der Punktwolke nicht auf!

Die 3DScan Solutions GmbH verfügt über ein Team von bis zu 20 CAD-Zeichnern, um aus unseren oder Ihren Daten, benötigte Grundrisse oder Querschnitte in Ihrem gewünschten CAD-Programm zu erstellen.

Sie liefern uns:

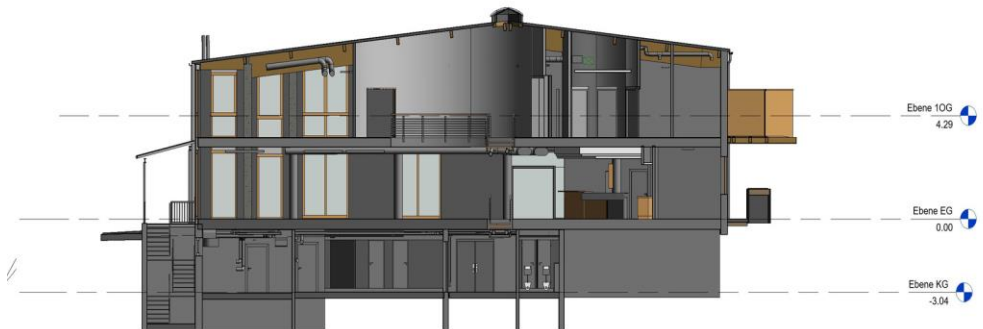
- h) Registrierte Punktwolken
- i) Photogrammetrisch erstellte Fotos
- j) Grundriss- oder Baupläne auf Papier
- k) Angabe über das gewünschte CAD-Programm

Wir liefern Ihnen termingerecht Ihre Projekte zum Festpreis. Fragen Sie nach unserem CAD-Service – wir erstellen Ihnen ein Angebot.



## Greifen Sie auf unseren CAD-Service zu. Wir entlasten Ihre Mitarbeiter mit einem Team von bis zu 20 CAD-Zeichnern!

Unsere CAD-Zeichner arbeiten in allen gängigen Softwareprogrammen. Bei Bedarf erstellen wir für Sie die Grundrisspläne, Querschnitte oder andere gewünschte Ansichten. Wir können Ihnen diese auch als PDF exportieren.



### Zielgruppen:

- Architekten
- Bauplaner
- Facility-/Property-Manager

### Technik:

- Trimble TX7
- Trimble TX8
- Trimble TIMMS Laserscanner
- FARO Focus 150 bis 330
- Leica BLK360

### Software:

- Autodesk Revit 2021
- Autodesk Autocad
- Graphisoft ArchiCAD
- Bentley Systems

### Lösungen:

- Dalux - FM
- Planradar - FM

## 4. scan2REALITY-3D – Reality 3D-Modelle mit Photogrammetrie-Technik rendern

### Wir rendern 3D-Modell mit hochauflösenden Texturen!

Wir nutzen die Photogrammetrie-Technik zur Reproduktion von Digitalen Zwillingen als Reality 3D-Modell. Erhalten Sie eine hochauflösende 3D-Ansicht Ihres Bauwerkes oder Ihrer Bestandsimmobilie zur Dokumentation oder Inspektion.

Wir erstellen Reality 3D-Modelle für:

- a) Bauwerke wie Brücken, Bahnüberführungen, Brunnen, Steinmauern
- b) Bestandsimmobilien von außen und wie auch von innen
- c) Statuen, Denkmäler oder Fresken (z.B. für Denkmalschutz)

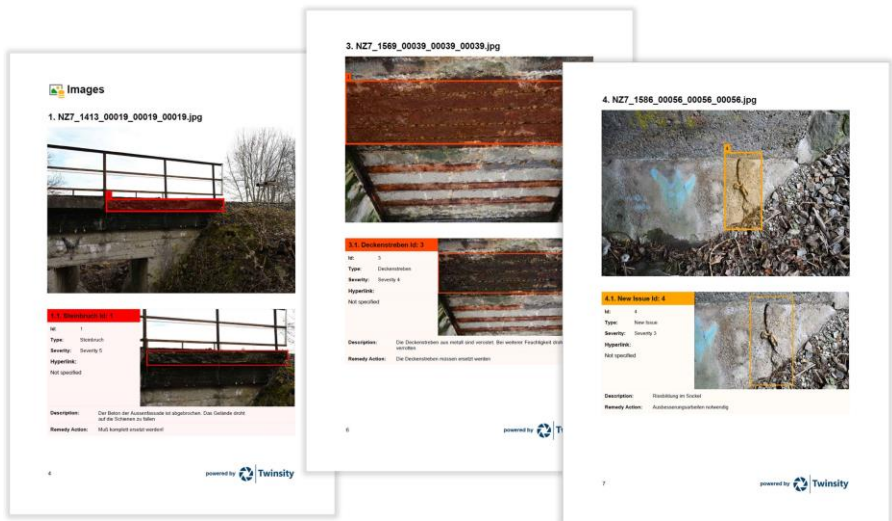
Sie erhalten von uns das fertige 3D-Modell sowie einen Viewer für virtuelle Begehungen. Für Inspektionen liefern wir eine Software zur Mängelerfassung.





## Nutzen Sie unsere neue Technik und Software für eine visuelle Inspektion mittels Reality 3D-Modell.

Wir bieten mit der Software TwinSpect ganz neue Möglichkeiten der Inspektion von Bauwerken. Betrachten Sie Ihr Bauwerk als 3D-Modell und erfassen verortete Mängel mit Verlinkung zu den hochauflösenden Fotos und erstellen ein Reporting.



### Zielgruppen:

- Denkmalschutz und Denkmalpfleger
- Bauämter und Baureferate
- Städteplaner

### Technik:

- Nikon Z7 - 46MP/Trimble TX8
- DJI - Drohnen - 12 bis 20MP
- Intel-Drohne Falcon 8 - 46MP

### Software:

- Capturing Reality
- Agisoft Metashape
- Autocad ReCap
- Pix4D
- TwinStudio

### Lösungen:

- TwinSpect

## 5. 360GRAD – virtuell Reality Touren zur Dokumentation oder als Marketing-Tool

### Mit 360Grad halten wir Details und Eindrücke im Raum fest!

360Grad Technologie schafft den Raum zu erleben ohne vor Ort zu sein. Ähnlich wie bei dem Reality 3D-Modell können wir den Betrachter zum Ort des Geschehens bringen ohne den Arbeitsplatz zu verlassen.

Wir bieten VR-Touren mit 360Grad für folgende Zielgruppen:

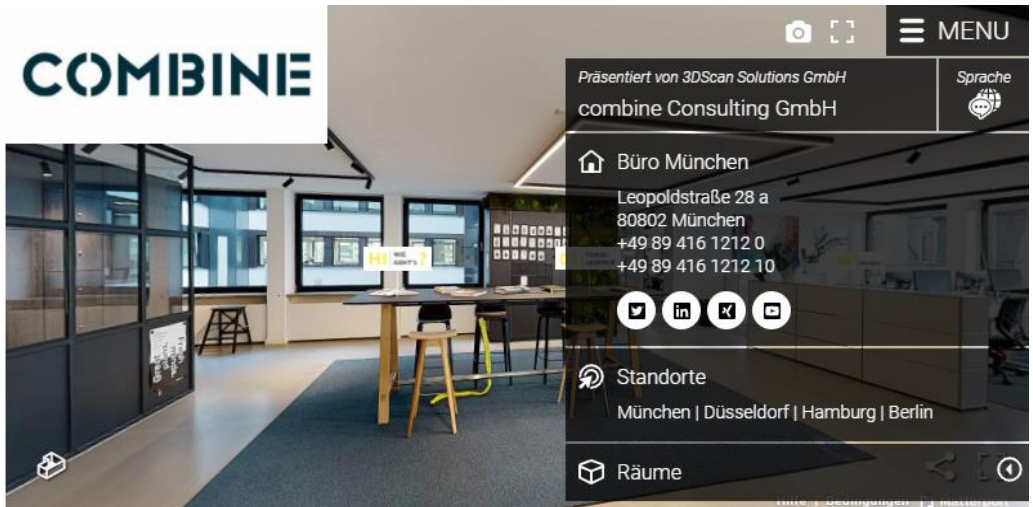
- d) Für Hotel und Gastronomie als Marketing-Tool
- e) Für Facility-Management zur Bestandsdokumentation
- f) Architekten und Bauherren zur Baudokumentation

Wir arbeiten sowohl mit der Matterport-Lösung, als auch mit der Clauss-Technologie für Gigabyte-Panoramen, digitale Replikas und Virtual-Reality Touren.



## Wir verfügen über ein Content-Management-System für 360Grad.

Bei Bedarf liefern wir die 360Grad Touren mit einem Content-Management-System. So können Kunden Ihre eigene Navigation und Inhalte der Tags, wie Bilder, Fotos, Videos und Beschreibungen selbst verwalten.



### Zielgruppen:

- Facility-/Property-Manager
- Architekten
- Immobilienmakler
- Handel
- Gastronomie

### Technik:

- Matterport - Kamera 2.0 Trimble TX8
- Leica BLK360
- Nikon Z7 - 46MP
- piXplorer - Clauss-Technologie

### Software:

- Matterport Cloud
- Matterport CMS
- RODEONpreview
- Adobe Creative Cloud
- Krpano
- PTgui

## Haben wir ihr Interesse geweckt?

### Dann setzen Sie sich doch mit uns in Verbindung!

Wir erstellen Ihnen jederzeit ein Angebot und stehen Ihnen für ein Beratungsgespräch zur Verfügung.

#### **3DScan Solutions GmbH**

Johann-Sedlmeir Str. 7b  
86919 Utting am Ammersee

Geschäftsführer: Frank Lemm

Office: +49-8806-92890-50  
Telefax: +49-8806-92890-55  
Handy: +49-172-2499866  
E-Mail: [frank.lemm@3dscan-solutions.de](mailto:frank.lemm@3dscan-solutions.de)

Internet: [www.3dscan-solutions.de](http://www.3dscan-solutions.de)  
Academy: [www.realitycapture-academy.de](http://www.realitycapture-academy.de)

Sie finden uns auch in den Social Media-Channels:



LINKEDIN

[www.linkedin.com](http://www.linkedin.com)



INSTAGRAM

[www.instagram.de](http://www.instagram.de)



FACEBOOK

[www.facebook.com](http://www.facebook.com)