

3DScan Solutions GmbH stellt sich vor!

Die **Digitalisierung im BIM-Standard** macht auch im Bau- und Architekturbereich nicht halt. Immer mehr Architekten und Konstrukteure setzen auf die Digitalisierung von Bestandsimmobilien als „**Digitale Zwillinge**“ im BIM-Standard mit dem Ergebnis eines 3D-Modells oder als 2D-Pläne in den gewünschten Ansichten, Schnitten oder Lageplänen.

Die **3DScan Solutions GmbH** hat sich in diesem Bereich spezialisiert und verfügt über die benötigten **EXPERTEN** in der 3D-Vermessung und der anschließenden Modellierung als BIM-Modell um für Kunden benötigte „**Digitale Zwillinge**“ Ihrer Bestandsimmobilie zu erstellen.



Building Information Modeling Services (oder BIM Services, wie sie allgemein bekannt sind) gewinnen für moderne Bauprojekte zunehmend an Bedeutung. Es hat die Bauindustrie mit seiner Fähigkeit, ein Bauprojekt digital darzustellen, revolutioniert.

Die BIM-Technologie deckt eine Vielzahl von Elementen wie Geometrie, Mengeninformationen, grafische Informationen, räumliche Beziehungen und Produkt- / Materialinformationen ab.

Neben den Architekten und Konstrukteuren ist die Building Information Modeling-Technologie auch für

- das Fertigungs- und Konstruktionsteam,
- das Projekt-Management,
- das Facility-Management,
- das Property-Management

von extremen Vorteil. Durch die Modellierung von Gebäudeinformationen können mit dem virtuellen Modell des Gebäudes und seiner Komponenten potenzielle Probleme vermeiden oder beheben, bevor mit den Baumaßnahmen begonnen wird.

In den letzten 5 Jahren wurden vor allem durch die Drohnentechnologie mittels hochauflösender Kameras durch Photogrammetry oder Orthofoto's die Digitalisierung große Fahrt aufnehmen.

Mit der **3D-Laserscan-Technologie** können wir jetzt auch die kompletten Außenfassaden inkl. aller Innenbereiche detailliert im Millimeterbereich erfassen und als BIM-Modell wieder ausgeben.

Die 3DScan Solutions GmbH setzt hier auf die Technik von **TRIMBLE** und setzt folgende Hardware zur Erfassung ein:



Unser Premium-Service

Trimble Indoor Mobile Mapping Solution (TIMMS)

Der Trimble TIMMS ist ein mobiler, handbetriebener Hauptmerkmale Messwagen zur präzisen Innenaufnahme von Gebäuden ohne notwendige GNSS Verbindung.

Er vereint die folgenden 3 Hauptelemente:

- LiDAR und Kamerasystem für die mobile Innenaufnahme
- Computer und Sensorik zur Durchführung der Datenerfassung
- Die Datenverarbeitung für das endgültige 2D-/3DModell.

Der Trimble TIMMS Laserscanner eignet sich hervorragend große Flächen in kurzer Zeit im laufenden Betrieb zu erfassen.

3D-Digitalisierung Ihrer Immobilie oder Industrieanlage

Sie planen demnächst Sanierungs- oder Umbaumaßnahmen. Sie benötigen einen exakten Grundrissplan oder ein 3D-Modell Ihrer Gebäude für anstehende Brandschutzinstallationen oder Sie möchten Ihre Bruttogeschossfläche in der Vermietung prüfen, bzw. die installierten Anlagen in der Immobilie, gemäß LOD erfassen oder Ihre Bestandsdokumentation vervollständigen?

Wir können Ihnen eine Lösung aus einer Hand anbieten:

1. PUNKTWOLKE ERZEUGEN

Wir liefern Ihnen detaillierte hochauflösende Punktwolken Ihrer Immobilie. Bei großen Flächen von 10.000 m² und mehr, eignet sich hierzu hervorragend der **Trimble TIMMS Laserscanner**.

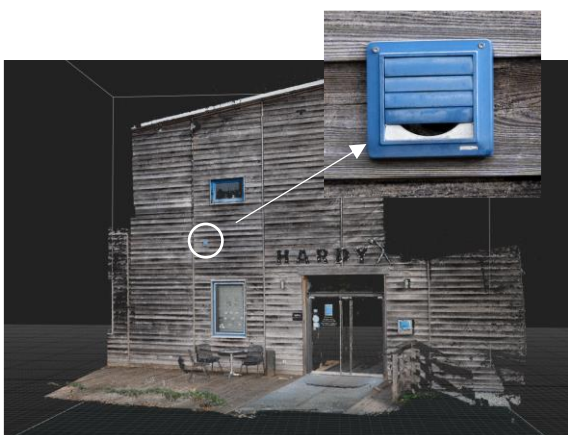


Wir können im laufenden Betrieb, Flächen bis zu > 40.000m² am Tag erfassen.

2. HOCHAUFLÖSENDES REALITY CAPTURING

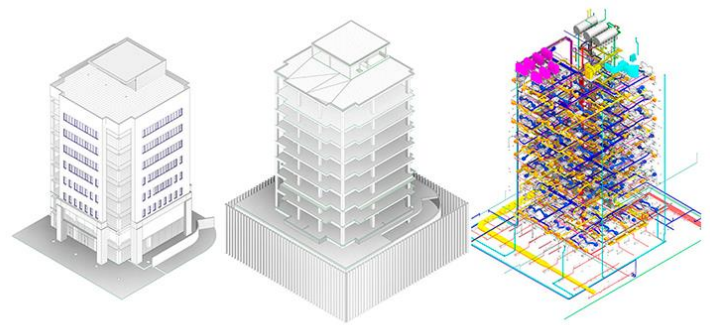
Wir erstellen für Sie Fassaden-Scans und Reality Capture 3D-Modelle von Gebäuden und Innenräumen. z.B. für

- Denkmalschutz,
- Fassadenprüfungen,
- Bestandserfassung im IST-Zustand,



3. MODELLIERUNG DER PUNKTWOLKE

Wir liefern Ihnen ein 3D-Modell BIM-konform nach Ihren Vorstellungen im LOD 100 bis LOD 400. Wir modellieren oder zeichnen die Pläne auf Wunsch in REVIT oder AutoCAD.



KONTAKT

Setzen Sie sich doch mit uns in Verbindung und lassen sich ein Angebot erstellen. Wir stehen Ihnen jederzeit für ein Gespräch zur Verfügung.

3DScan Solutions GmbH
 Johann-Sedlmeir-Str. 7B
 86919 Utting am Ammersee

Telefon: +49-8806-92890-50

Ihr Ansprechpartner:

Frank Lemm Geschäftsführer
 E-Mail: frank.lemm@3dscan-solutions.de
 Mobile: +49-172-2499866

Wir bieten Ihnen alle Services aus einer Hand – professionell & termingerecht!